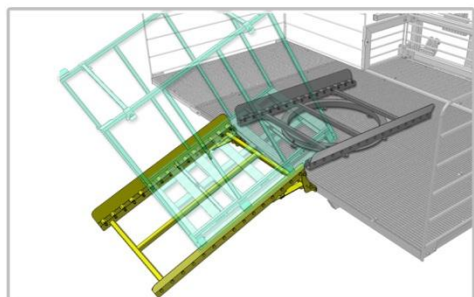


**CESTA PALLET**

Per meglio gestire la raccolta delle piante sulla pedana, sono disponibili delle **ceste pallet** che, grazie alle spalle alte, immagazzinano in sicurezza numerose piante.

**Dimensioni: 107x153x150 cm**

**Peso: 40 Kg**



**GIOSTRA CARICO / SCARICO**

Per facilitare il carico e scarico delle ceste pallet è disponibile un kit costituito da una **giostra girevole**, che permette di caricare le ceste pallet per poi indirizzarla sul **binario di salita/discesa**.

**Dimensioni giostra girevole: 116x150x24 cm**

**Peso: 95 Kg**

**Dimensioni giostra scivolo: 116x160x34 cm**

**Peso: 50 Kg**

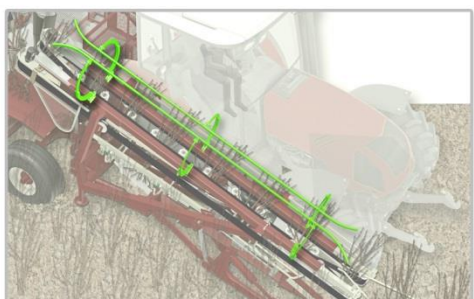


**AGEVOLATORE DI RACCOLTA**

Per agevolare la cernita delle piante, è disponibile un **agevolatore di raccolta** che permette di ridurre il personale a bordo. Prende il movimento sincronizzato dai motori idraulici dei 2 nastri trasportatori. La sua particolare struttura immagazzina le piante davanti all'operatore, dandogli il tempo di raccogliere e stocarle, senza interrompere il flusso della macchina.

**Dimensioni: 140x140x73 cm**

**Peso: 70 Kg**



**GUIDA PIANTE ALTE**

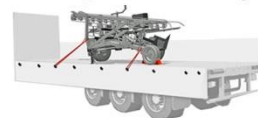
Nel caso nasca l'esigenza di dover estrarre delle piante ad alto fusto, è disponibile una guida piante alte che, una volta posizionata, evita di farle piegare.

**Dimensioni: 74x365x73 cm**

**Peso: 40 Kg**

**DATI TECNICI**

Ridotti ingombri di trasporto



HP		100 - 120 HP	
INGOMBRI / PESO	MACCHINA APERTA	350x455x220 cm	1300 Kg
	MACCHINA CHIUSA	200x455x220 cm	1300 Kg
	MULETTO	175x85x135 cm	130 Kg
	PEDANA	416x202x120 cm	300 Kg



**OLIVER AGRO S.R.L.**  
Via Torre, 350 - 37056  
ENGAZZA' DI SALIZZOLE (VERONA) - ITALY  
Tel. +39 045 6954392 - Fax. +39 045 6954408  
[info@dittaoliver.com](mailto:info@dittaoliver.com) - [www.oliveragro.it](http://www.oliveragro.it)



**SCAVAPIANTE SP96**





# SCAVAPIANTE SP96

La Scavapiante SP96 è una macchina concepita per: lo scavo, la raccolta, la cernita, lo stoccaggio di piante da vivaio.

Performante su ogni tipo di terreno, particolarmente duri / pesanti / argillosi.

Indicata per vivaisti da: 300.000 piante frutticole, alberi ornamentali, forestali e barbatelle, con un rendimento giornaliero di oltre 20.000 piante raccolte e cernite.

Opera su apparati radicali da 30 a 50 cm e oltre.

## STRUTTURA E FUNZIONAMENTO



La scavapiante SP96, monta una **pedana** sulla quale gli **operatori** eseguono la cernita delle piante o lo stoccaggio su pallet.

La macchina monta due **forche** per **stoccare i pallet**, che vengono utilizzati man mano che servono.



Muletto posteriore

## STRUTTURA E FUNZIONAMENTO



Telaio **fisso**

Telaio **mobile**, richiudibile di **90°** in caso di trasporto.

La Scavapiante SP 96 è dotata di **impianto idraulico/elettrico autonomo**, che alimenta i **motori** e i **pistoni idraulici** della macchina.



Le due **ruote stabilizzatrici**, sono regolabili in altezza e in larghezza

### CONSOLLE COMANDI DAL TRATTORE

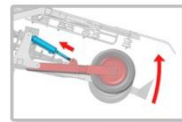
Consolle di **avvio/spengimento** macchina e gestione comandi **pistoni idraulici** per:



**Sterzata**  
Corregge, e mantiene in guida la macchina.



**Alzata**  
Alza e abbassa il telaio mobile



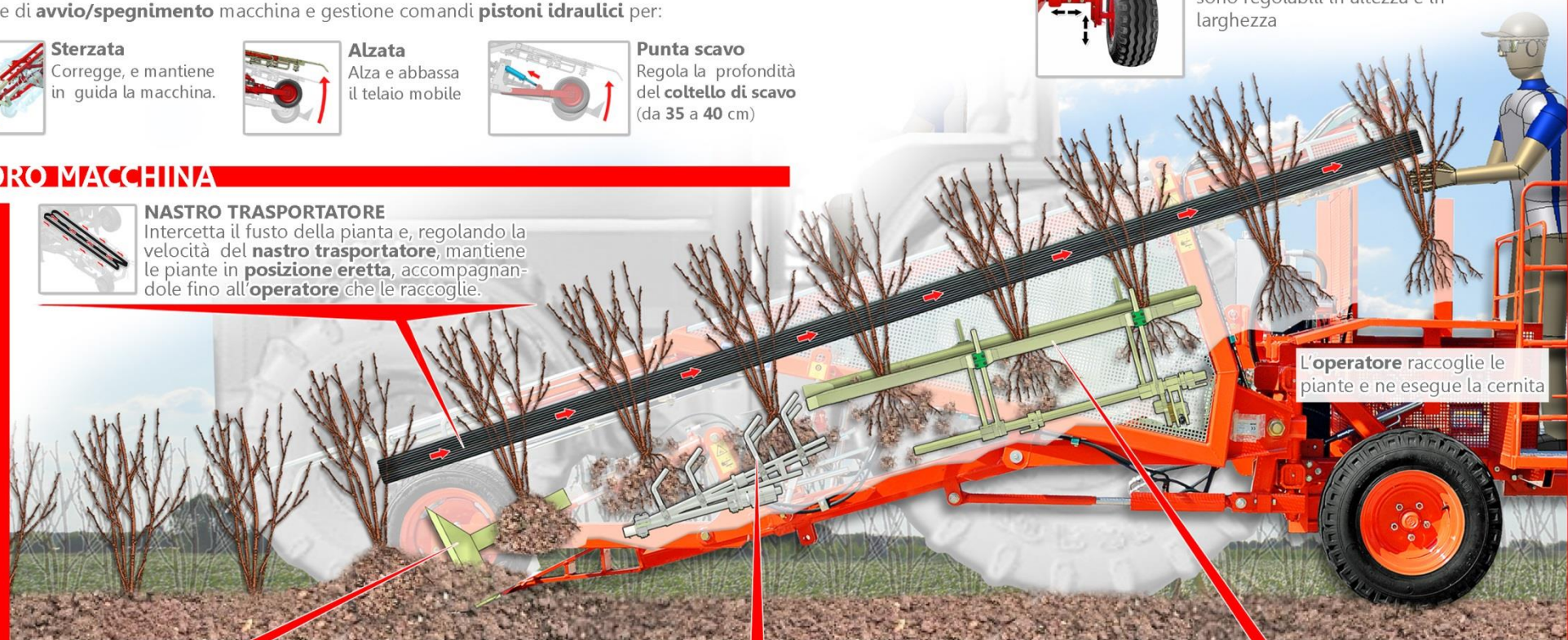
**Punta scavo**  
Regola la profondità del **coltello di scavo** (da 35 a 40 cm)

## SEQUENZA LAVORO MACCHINA

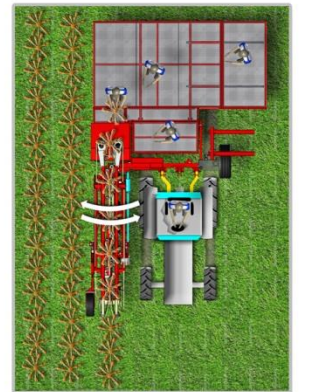
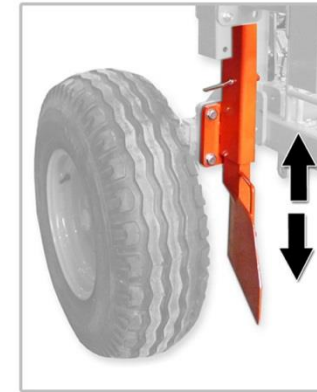


### NASTRO TRASPORTATORE

Intercetta il fusto della pianta e, regolando la velocità del **nastro trasportatore**, mantiene le piante in **posizione eretta**, accompagnandole fino all'**operatore** che le raccoglie.



L'**operatore** raccoglie le piante e ne esegue la cernita



La macchina monta di serie una **coltra direzionale idraulica**, munita di **timone** che, **penetrando nel terreno** (a profondità regolabile), aiuta a mantenerla in guida durante la fase di lavoro.



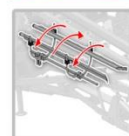
### 1) PRIMA FASE COLTELLO DI SCAVO

Penetra in **profondità** nel terreno, al di sotto dell'**apparato radicale**. Simultaneamente, il **nastro trasportatore**, intercetta il **fusto della pianta**, mantenendola **retta**



### 2) SECONDA FASE PRIMO SCUOTITORE

Oscillando in modo **alternato**, esegue una **prima scrematura** del terreno, sulle radici.



### 3) TERZA FASE SECONDO SCUOTITORE

Anch'esso oscillando in modo **alternato**, completa la **pulitura** dell'apparato radicale della pianta.

